



Meikai University

Microsoft 365 Apps Installation Manual

For Faculty and Staff

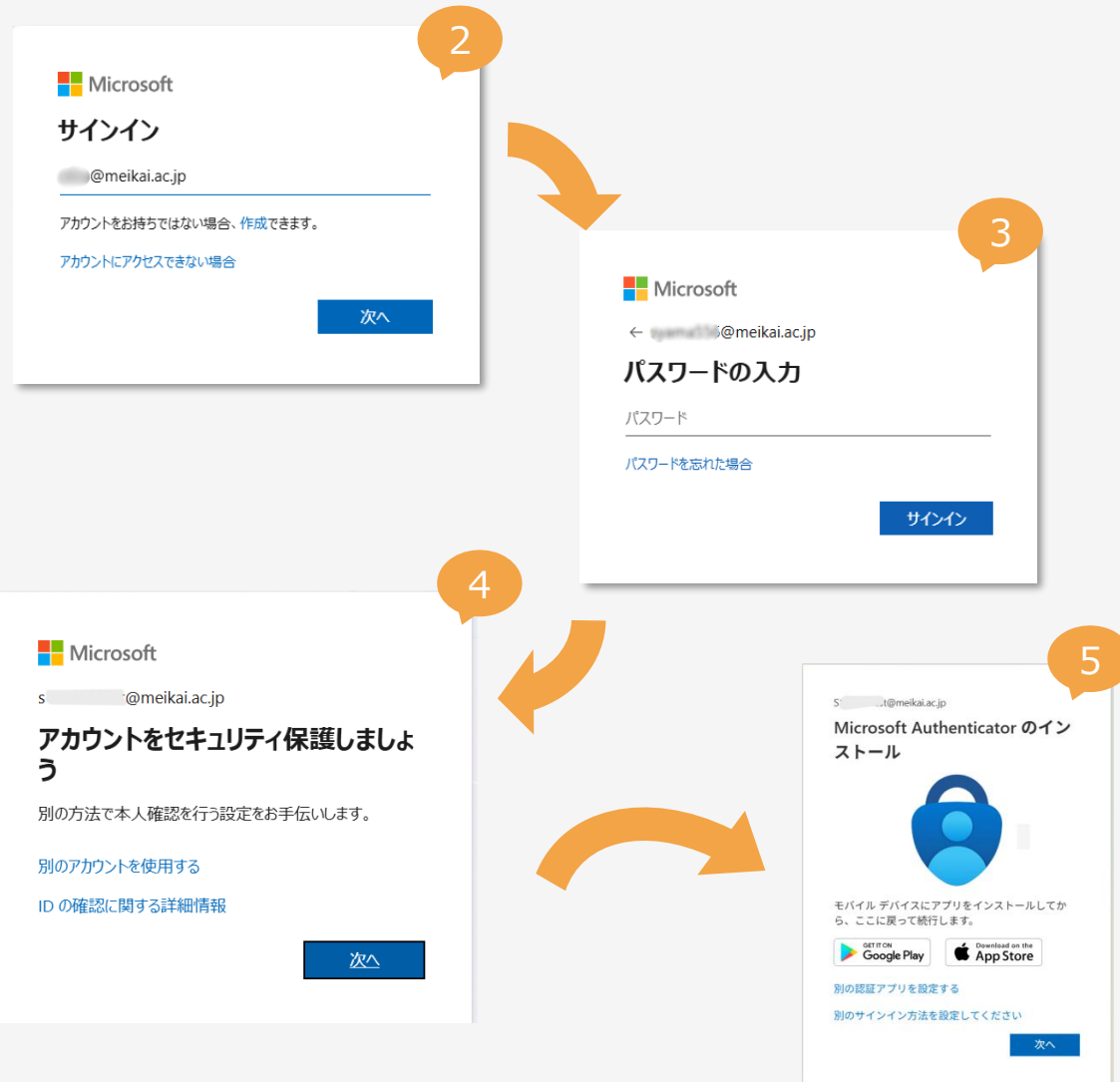
注意事項

- Microsoft 365 Appsをインストールすると、既に「Microsoft Office Professional Plus 2019,2021,2024」等、永続ライセンス版のOfficeがインストールされている場合、**永続ライセンス版のOfficeは、使用できなくなります。**
- 個人のスマートフォンまたはタブレットへの**「Microsoft Authenticator（認証アプリ）」のインストールが必須となります。**
- 既に個人アカウントで「Microsoft 365 Apps」をインストールされている方で大学アカウントに切り替えたい場合や、PC本体を前任者から引き継いだ等で、「Microsoft 365 Apps」が既にインストールされているPCを使用する場合は、「**番外編 アカウント変更（p10）**」をご確認ください。（「4. Officeのインストール」以降の操作不要）
- 本マニュアルに記載されているPC画面がPCにより、多少異なる場合があります。

1. サインインの準備

- 1 ブラウザを起動し、「<https://portal.office.com/>」にアクセスするとサインイン画面が開きます。
- 2 大学のメールアドレス（xxxx@meikai.ac.jp）を入力し[次へ]を選択します。
※「このメールは、Microsoftの複数のアカウントで使われているようです。どのアカウントを使いますか？」と表示された場合は、[職場または学校アカウント]を選択してください。
- 3 初期パスワードを入力し、[サインイン]を選択します。
- 4 「アカウントをセキュリティで保護しましょう」と表示されますので、[次へ]を選択します。「アカウントのセキュリティ保護」のページが表示されます。
- 5 スマートフォン等のモバイルに「Microsoft Authenticator」のインストールを促すページが表示されますので、モバイル側の操作に移行します。

⇒ 2. 認証アプリのインストール に進みます。



2. 認証アプリのインストール

モバイル

- 1 スマートフォンにApp StoreやGoogle Play Storeから「**Microsoft Authenticator**」をインストールします。
 ※ すでにスマートフォンに「**Microsoft Authenticator**」をインストール済みの方は、「3-1. アプリでの認証」に進みます。
- 2 「Microsoftはお客様のプライバシーの保護に努めています」とされた場合は、**[承諾する]**を選択します。
- 3 「Microsoft Authenticator の品質向上にご協力ください」と表示された場合は、「～アプリの仕様状況データを共有する」をオンにせず、**[続行]**を選択します。
- 4 「デジタルライフを保護する」は、**[スキップ]**を選択してください
- 5 アカウントが登録できる画面になりましたら、認証を行う準備は完了です。



iOS



Android

1



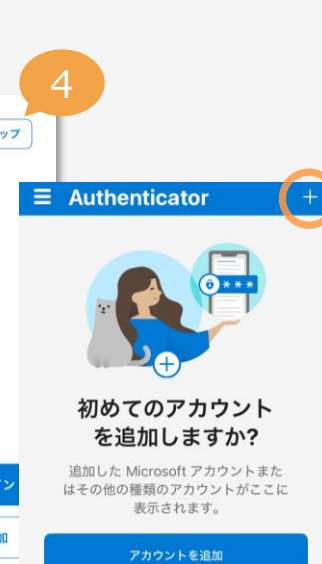
2



3



4



5



※個人アカウントでログインしていたり、「作成と編集はまもなく終了します」と表示された場合は、「**番外編 アカウント変更 (p10)**」を参照してください。

3-1. アプリでの認証

PC と モバイル の画面を交互に確認しながら認証を行います。

PC

- 1 スマートフォンに「Microsoft Authenticator」をインストールしたら、右PC画面で[次へ]を選択します。



- 2 「アカウントをセットアップ」が表示されているので、[次へ]を選択すると、QRコードが表示されます。



モバイル

※アプリからカメラの使用を求められた場合は、[許可]します。

- 3 「Microsoft Authenticator」を起動し、[+]を選択します。
(アカウント追加操作となります)
- 4 [職場または学校アカウント]を選択し、次に[QRコードをスキャン]を選択します。



重要

3-2. アプリでの認証

PC と モバイル の画面を交互に確認しながら認証を行います。

PC

- 5 PCに表示されているQRコードを、スマートフォンでスキャンして、[次へ]を選択します。

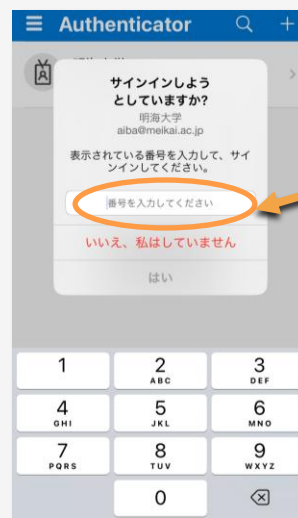


- 6 番号が表示されます。



モバイル

- 7 「Microsoft Authenticator」で番号の入力を求められるので、6 で表示された番号を入力し、[はい]を選択します。



ここに、[数字]を入力

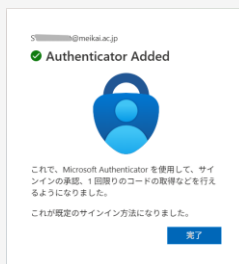
⇒ モバイルでの操作は終了です。「Microsoft Authenticator」は、今後も認証で必要となります。

3-3. アプリでの認証

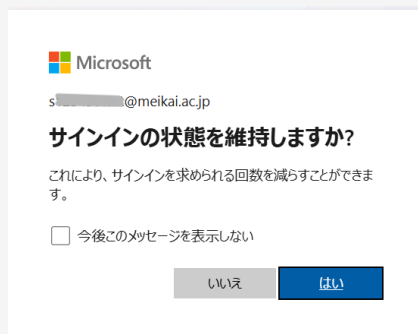
PC と モバイル の画面を交互に確認しながら認証を行います。

PC

8 「既定のサインイン方法になりました」と表示されますので、**[完了]**を選択します。



9 「サインインの状態を維持しますか?」と表示されますので、必要に応じて**[はい]**を選択してください。



パスワードの更新画面が表示された場合には、パスワードの更新を行ってください。その後、**[サインイン]**を選択します。

以上で **アプリでの認証は終了** です。

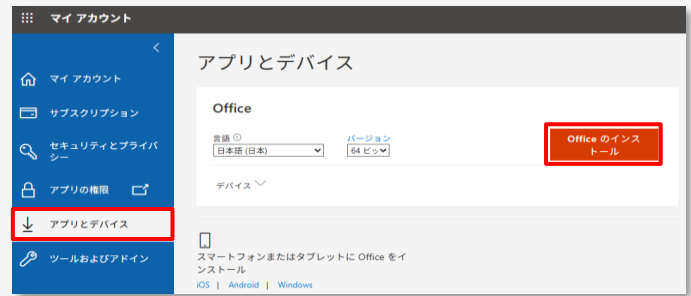
4. Officeのインストール

※ Office (Word,Excel等) をインストールしない場合は、このページ以降の操作は必要ありません。
※ このページの手順でofficeをインストールすると、デバイスにインストール済みのofficeは上書きされますのでご注意ください。
Office2021以降の永続ライセンス版をインストールしているデバイスでは、このページ以降の操作を推奨しません。

PCへのインストール

1 「<https://portal.office.com/account/?ref=Harmony>」にアクセスします。(この手順はWindows PCの手順です。スマホ等モバイルにはこの手順は適用されません)
※初めてサインインされる方は、「必要なあらゆる場所でCopilotを活用」等のガイダンス画面が表示されることがありますので、一通り見るかポップアップを閉じてください。

2 画面左側のメニューから[アプリとデバイス]を選択し、[Officeのインストール]をクリックします。



3 [OfficeSetup.exe]がダウンロードされますので、起動してインストールします。
※インストールには、時間がかかります。

名前	更新日時	種類	サイズ
今日			
OfficeSetup.exe	2025/12/09 11:11	アプリケーション	

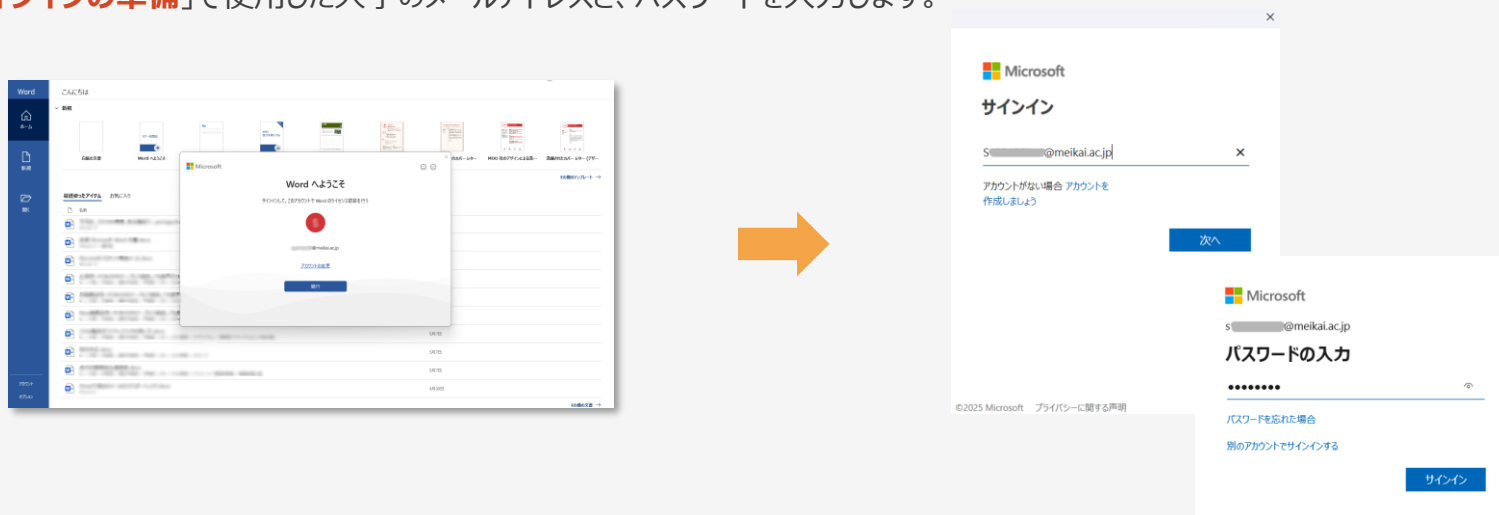


4 「準備ができました。」と表示されたら、インストール完了です。



5-1. Officeのサインイン

- 1 「Word」を起動します。
- 2 「Wordへようこそ」と表示されるので、「**1.サインインの準備**」でサインインしたアカウントであることを確認し、**[続行]**を選択します。
- 3 「**1.サインインの準備**」で使用した大学のメールアドレスと、パスワードを入力します。



※「Wordを開始するにはサインインしてください」と表示された場合は、**[アカウントにサインインまたはアカウントを作成]**を選択します。

※個人アカウントでログインしていたり、「作成と編集はまもなく終了します」と表示された場合は、「**番外編 アカウント変更 (p 10)**」を参照してください。

5-2. Officeのサインイン

4

重要

「このデバイス上のすべてのデスクトップアプリとWebサイトに自動的にサインインしますか？」と表示されますので、**[組織がデバイスを管理できるようにする]**のチェックボックスが表示された場合は、**チェックを外してください。**

Microsoft
s@meikai.ac.jp

このデバイスのすべてのアプリ、Web サイト、サービスにサインインしますか?

はいを選択した場合:

- このデバイスで使用するアプリと Web サイトにサインインするために、あなたの職場または学校アカウントを使用することを許可します。
- このデバイスを組織に登録すると、このデバイスの名前などのデバイス情報を組織が表示できるようになります。

いいえ、このアプリのみですの選択は、このデバイスを別のユーザーと共有する場合に検討してください。

組織がデバイスを管理できるようにする

いいえ、このアプリのみです

表示された場合は、必ずチェックを外す

■ 学内PCの場合は、**[はい、すべてのアプリ]**を選択してください。

■ 個人所有端末の場合は、**[いいえ、このアプリのみ]**を選択してください。

以上で、**Microsoft 365 Apps のセットアップは完了**です。

●この画面が出た場合は、必ず**[いいえ]**を選択してください

Microsoft
←@meikai.ac.jp

所属する組織によるデバイスの管理を許可しますか?

これにより、組織はこのデバイス上のアプリケーション、設定、データを制御できるようになります。

いいえを選択すると、組織のリソースへのアクセスが制限される可能性があります。

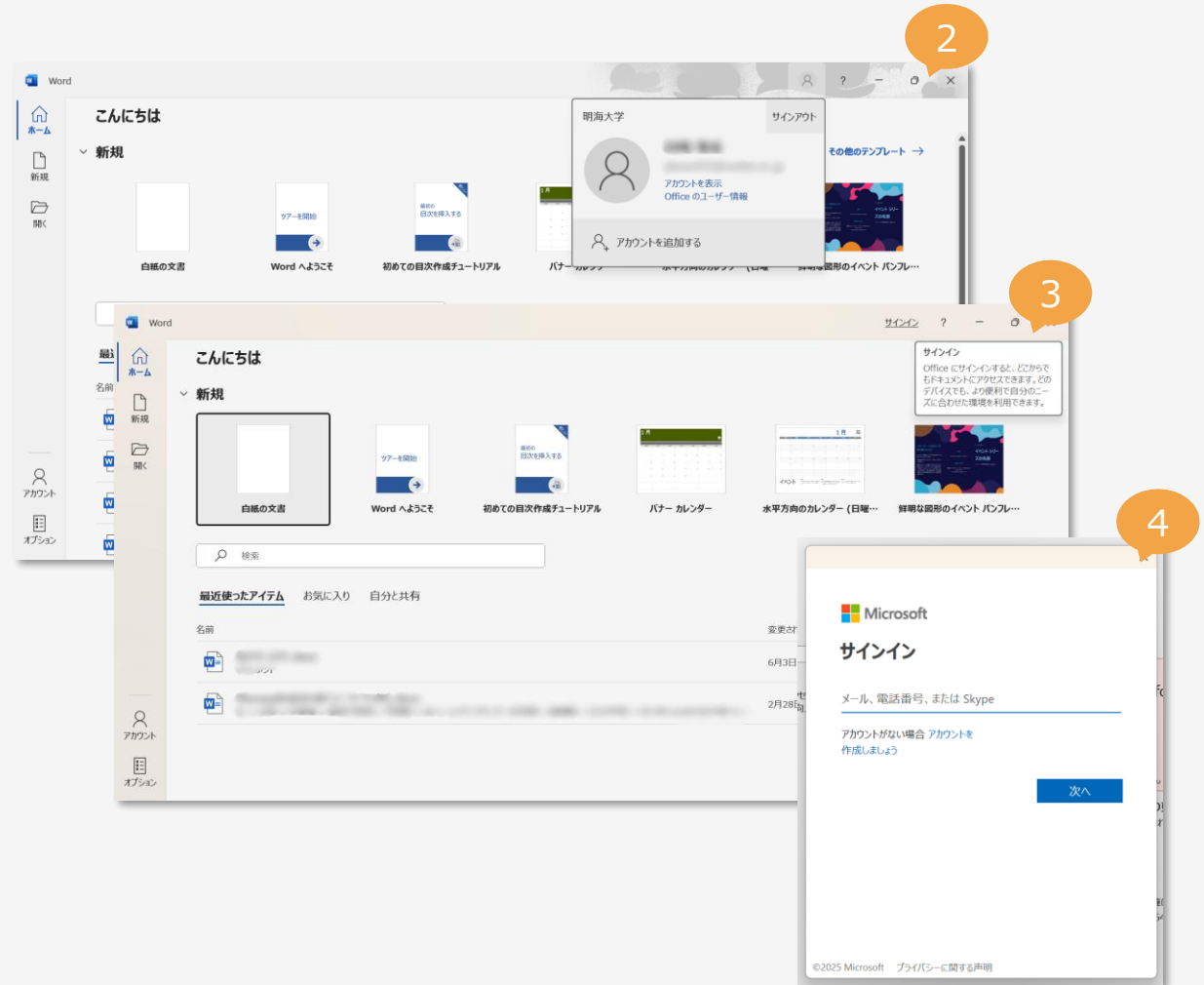
[デバイス管理の詳細](#)

いいえ

必ず**[いいえ]**を選択

番外編 アカウント変更

- 1 PCでスタートボタンから「Word」を起動します。
- 2 右上のユーザアイコンから[サインアウト]を選択します。
※「作成と編集はまもなく終了します」等表示されている場合は、Wordを開いたまま、ポップアップを閉じます。その後、[サインアウト]します。
- 3 ユーザアイコンが[サインイン]に変わるので、[サインイン]を選択します。
- 4 「1.サインインの準備」で使用した大学のメールアドレスと、更新したパスワードを入力してサインインします。



以上で、**Microsoft 365 Apps** のアカウント変更は完了です。